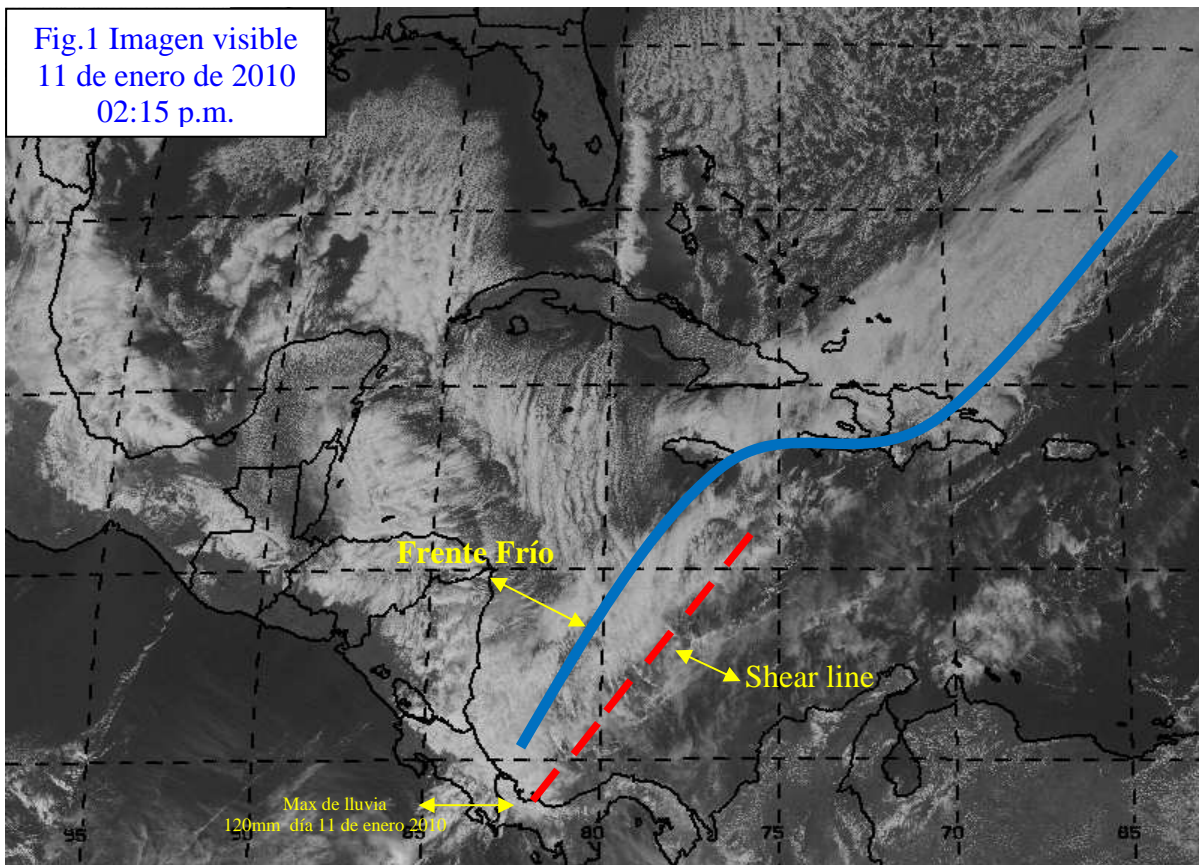


CONDICIONES METEOROLÓGICAS SINÓPTICAS EL 11 Y 12 DE ENERO DE 2010.

La incursión de un frente frío (Fig.1) sobre la Región Caribe Oeste panameña en las primeras horas del 11 de enero de 2010 acompañado de la aceleración del viento en la parte delantera del frente frío (efecto conocido como Shear line o línea de cortante de viento, Fig. 1) originó el incremento de la nubosidad en esa región y Tierras Altas de Chiriquí. Ese mismo día (11 de enero) en horas de la tarde, inician las lluvias y en horas de la noche y madrugada del día 12 de enero, las lluvias cambian de intensidad, de moderada a fuerte; esta actividad se mantiene por varias horas sobre la provincia de Bocas del Toro y la región montañosa de la provincia de Chiriquí.

Las lluvias generaron un incremento en los niveles del río Caldera en tierras altas de Chiriquí y los ríos Cricamola, Sixaola y Changuinola en la provincia de Bocas del Toro. La estación David reportó el viento máximo el 13 de enero con una velocidad de 97.5 Km/h y en la estación Bocas del Toro este viento sólo llegó a 48.8 Km/h, el 11 de enero.



Las lluvias (en mm) diarias registradas se muestran en el siguiente cuadro:

Estaciones	Changuinola Sur	Bocas del Toro	Fortuna
Día 11	120.5	121.6	86.3
Día 12	44.0	12.5	57.5